

ProgeCAD Professional 2010

Wiele ulepszeń

AUTOR: JOLANTA TACINOVA

WWW.PROGECAD.PL

Pierwotnym formatem progeCADa jest DWG, który zapewnia kompatybilność z AutoCADem 2010 i jego starszymi wersjami. Ci, którzy mają choćby minimalne doświadczenia ze stosowaniem CAD systemów, z łatwością będą mogli posługiwać się progeCADem. Prócz klasycznego posługiwania się myszką i ikonami, można również wpisywać poszczególne polecenia do paska poleceń, po angielsku albo po polsku.

Nowe funkcje 2010

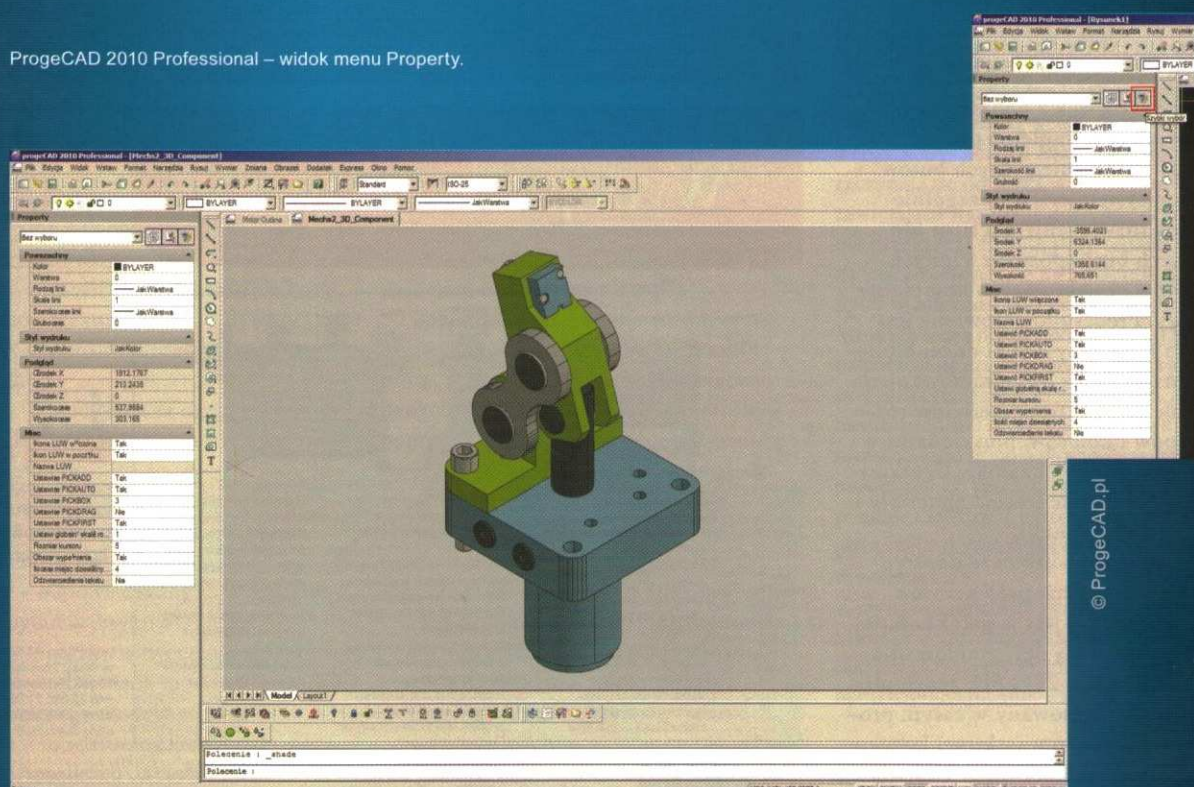
Wersja 2010 obejmuje, w odróżnieniu od wersji poprzedniej, wiele nowych, ważnych funkcji i ulepszeń oferując

ProgeCAD Professional 2010 to program dla inżynierów mechaników, architektów, elektrotechników – czyli dla wszystkich, którzy pracują z rysunkami w formacie DWG i DXF. Posługuje się nim ponad 150.000 użytkowników z całego świata. Jest dostępny w wielu wersjach językowych, m. in.: angielskiej, włoskiej, hiszpańskiej, francuskiej, niemieckiej, czeskiej i od 2009 roku również w wersji polskiej. ProgeCAD 2010, utworzony na bazie IntelliCAD 6.6, jest bardzo wyrafinowanym DWG CAD i w pełni kompatybilnym z Windows 7.

użytkownikom lepszą funkcjonalność, stabilność i szybkość. Wyliczenie tu wszystkich funkcji progeCAD zajęłoby zbyt dużo miejsca, więc podajemy jedynie najważniejsze i najciekawsze:

Oprócz standardowych funkcji do tworzenia i edycji rysunków, które są tak samo dostępne dla praktycznie wszystkich systemów CAD, rutynową pracę projektantom w progeCAD ułat-

ProgeCAD 2010 Professional – widok menu Property.



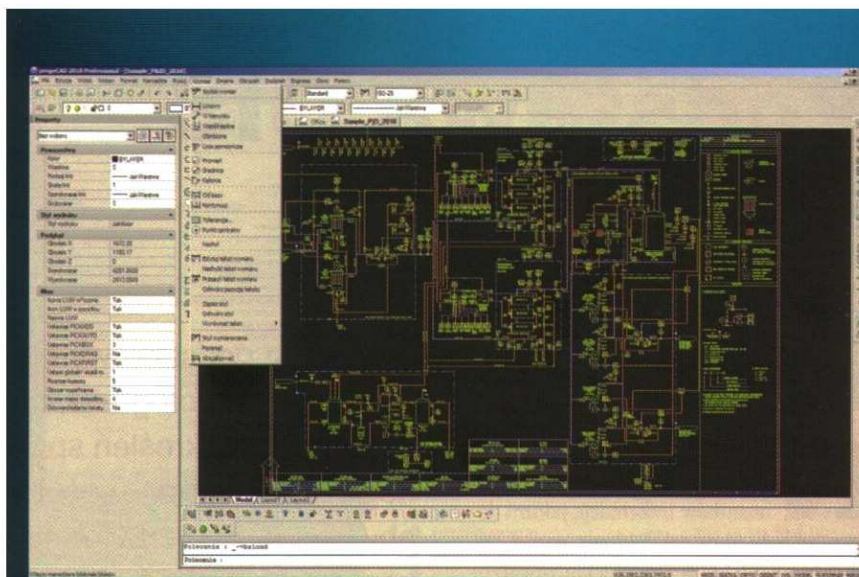
twią duże biblioteki znormalizowanych części, ponad 11.000 bloków maszyn ogólnych (sprzęgła itp.), architektury, konstrukcji i elektrotechniki.

Dla prawdziwie profesjonalnego wykorzystania rozszerzeń progeCAD istnieją inne specjalne polecenia i biblioteki (ARCHsoft specjalnie dla inżynierii, CAD Profi bardziej ogólnych funkcji technicznych, dystrybucji usług budowlanych, konstrukcji i przewodów elektrycznych).

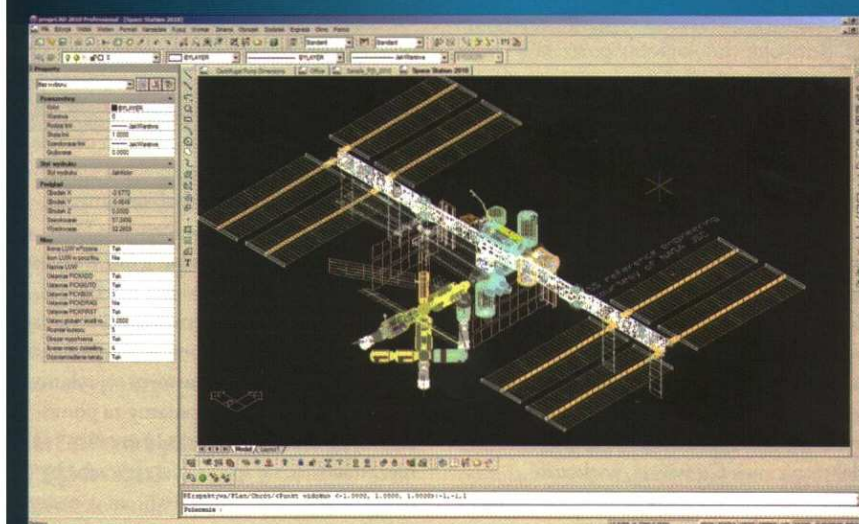
Bardzo przydatną funkcją jest możliwość importowania i eksportowania rysunków w formacie PDF włącznie z zachowaniem płaszczyzn. Dlatego, jeśli klient posiada dokumentację w formacie PDF, może być ona łatwo przekształcona w formaty DWG/DXF, a następnie dowolnie dostosowana. ProgeCAD dysponuje także wirtualnymi drukarkami, które mogą służyć do opublikowania rysunków w formatach PDF, DWG i JPG. Interesujące jest połączenie progeCAD i Google Earth, kiedy użytkownik ma możliwość publikacji własnych efektów pracy w tej aplikacji łącznie z teksturami i materiałami. W szczególności inżynierowie i geodeci docenią funkcję progeCAD WinTopo, która będzie konwertować bitmapy na wektory i tworzyć mapy wektorowe na podstawie skanowanych dokumentów papierowych. Użytkownicy, którzy nie będą zadowoleni z podstawowych poleceń progeCAD, mają okazję zaprogramować własne funkcje i makra w różnych językach programowania.

Przestrzeń 3D

ProgeCAD, chociaż przeznaczony jest przede wszystkim do tworzenia i edycji rysunków technicznych 2D, jest także wyposażony w funkcje do modelowania 3D. ProgeCAD zawiera wszystkie standardowe funkcje modelowania 3D, od tworzenia podstawowego, przez funkcje logiczne, do bardziej zaawansowanych narzędzi edycyjnych ACIS 3D. Następnie wymodelowane obiekty mogą być renderowane bezpośrednio w progeCAD. Program zawiera zaawansowany moduł renderingu z funkcjami kontroli światła i tworzenia/edycji materiałów. Użyteczną funkcją jest opcjonalny rozmiar bitmapy ostatecznej. Użytkownicy nie muszą porzucać swoich ulubionych programów do renderingu i wizualizacji. ProgeCAD obejmuje obecnie nowe narzędzie Export Render, które ma możliwość eksportu całej wymodelowanej sceny do formatów: Blender (.LWO), 3D Studio (.3ds) i POV-Ray (.POV). Rendering przebiega bezpośrednio w tych programach.



ProgeCAD 2010 Professional – widok okna aplikacji z przykładowym menu



ProgeCAD 2010 Professional – widok okna aplikacji.

Rodzaje licencji

Aktualnie są do dyspozycji trzy rodzaje licencji. „SL” to klasyczna „single” licencja, która użytkownikom umożliwi zainstalować progeCAD w jednym komputerze, w którym mogą go używać przez cały czas. Licencja „USB” jest korzystna dla tych, którzy nie pracują na jednym komputerze, ale używają do pracy więcej komputerów – np. biurowy PC, a do tego laptop. „NLM” to wersja sieciowa, idealna dla większych firm z własną siecią lokalną. Bardzo przydatną nowością w tej wersji jest „TakeAway Technology”, która umożliwia przeniesienie licencji z serwera do laptopa lub PC. Potem na laptopie można pracować bez podłączenia do sieci lokalnej. Następnie jest do dyspozycji darmowa wersja SMART, która przeznaczona jest

do użycia niekomercyjnego. Dla szkół istnieje progeCAD, bezpłatny, w postaci jednorocznej licencji z możliwością przedłużenia na kolejny rok.

Podsumowanie

ProgeCAD jest idealnym narzędziem dla wszystkich tych, którzy poszukują łatwego w obsłudze, niedrogiego, ale w pełni funkcjonalnego oprogramowania CAD. Jego intuicyjna obsługa, polska struktura i niska cena sprawiają, że program nadaje się do korzystania przez architektów, projektantów budowlanych, konstruktorów, inżynierów, stolarzy. Jego zaawansowane funkcje bibliotek i nakładek, wraz z wysoką kompatybilnością, zadowolą każdego profesjonalistę, który szuka jakości za rozsądną cenę. ▀